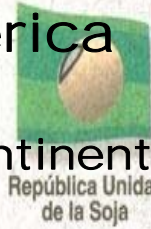


GM situation in Latinamerica

agribusiness taking over our continent



Bolivia

Paraguay

República Unida
de la Soja

Argentina

Brasil

syngenta

Mejor agricultura. mejor futuro.

La soja no conoce fronteras.

La información de Centinela, tampoco.

Centinela es un servicio de asesoramiento especializado que Syngenta ofrece a todos los productores que utilicen sus productos.

El Programa incluye:

- **Monitoreo pormenorizado de la soja en NOA, NEA, Bolivia, Paraguay y Brasil.**
- **Informes meteorológicos actualizados de cada zona.**
- **Constante intercambio de información con entes oficiales.**
- **Lotes de siembra temprana para anticipar todas las enfermedades foliares.**
- **Trampas cazasporas para control y detección temprana de enfermedades.**
- **Radar Centinela: un reporte semanal con información útil sobre el avance de las enfermedades foliares en la región.**

Con el respaldo de Syngenta y su más efectiva línea de productos para prevenir y combatir todas las enfermedades foliares de la soja.

Centinela
programa regional de información

Atento en el diagnóstico y a tiempo en el control.

Para adherirse al Programa Centinela o recibir mayor información, comuníquese al Centro de AgroSoluciones Syngenta: 0-800-444-4804. agro.soluciones@syngenta.com | www.syngenta.com.ar

Consiga en su DISTRIBUIDOR SYNGENTA todo lo que su soja necesita para rendir al máximo.

Mapping the agribusiness

Monoculture models

- Soya, tree plantation, maize, sugar cane

Future perspectives

- Agrofuel production
- GMO for agrofuels
- Soya, maiz, rapeseed, sugarcane and african palm
- Ricinus and jatropha



Legal structures sustaining the model

- Herency of dictatorships, democracy under structural adjustment programs IMF, WB, IADB
- Free trade agreements in Central and Andean America
- MERCOSUR satisfy the fodder and cellulose global markets
- Countries enter the global market changing the agroexportmodel of food production to commodity production
- Free trade agreements with packages of laws on seed, biosecurity
- Argentina 96 liberalization of soya RR (donated by Monsanto) contamination of Mexico in 2000.
- Monsanto breaks down resistance to GM through smuggling and contamination
- Laws are designed for the agribusiness , Biotechnology and Biofuels laws
- IIRSA and Pan Puebla Panama
- Current left governments that still follow the corporate agenda and the “development” frames

The biotechnological package

- No till, GM seeds and pesticides
- Agriculture without farmers
- Corporative agriculture “sowing pooles”
- Rural unemployment
- Export of commodities, imports of inputs



Soy agribusiness as development for the population?

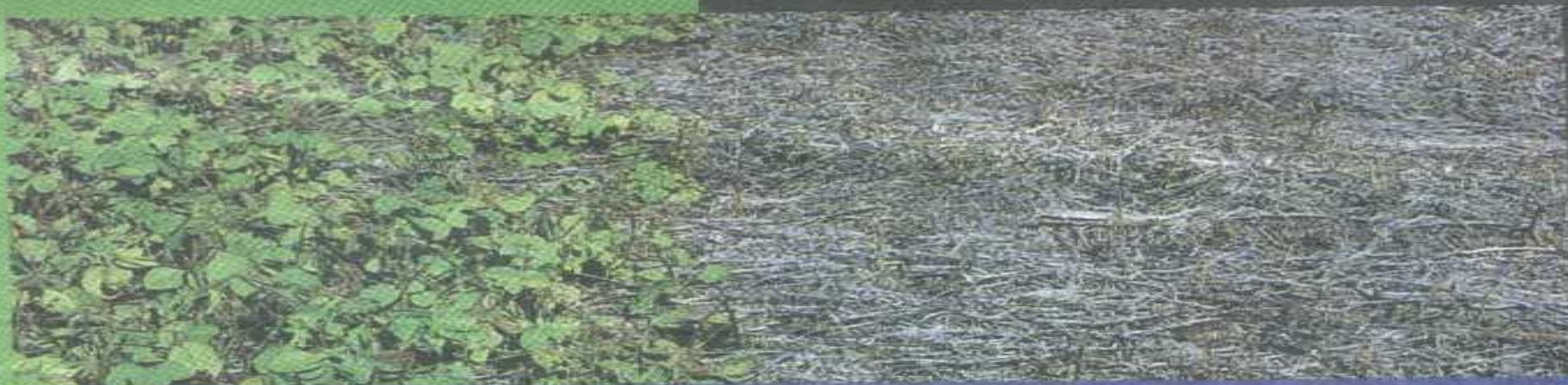
Problemas at local and national level:

- The need of large scale production diminishes surface for food production.
- Greater economical dependance to foreign technologies
- No employment in the countryside
- Land ownership concentration
- Increasing problems with pests and climate change, allways solved with pesticides
- Deforestation and contamination

Increased use of agrottoxics

- Scale monocultures are more vulnerable to pests and there are problems with resistant weeds, funghi and insects.
- The use of glyphosate increased from 1l/Ha to 10 l/ha since the liberation of RR.
- Increased use of 2.4D, 2.4DB, atrazina, paraquat, insecticides such as endosulfan, cypermetrina and fungicides.

LA SOJA ES UNA MALEZA.



Porque la soja guacha, como las malezas tolerantes a glifosato toma la humedad y nutrientes de su suelo perjudicando su próximo cultivo.

Por eso, en barbecho químico la salida es GRAMOXONE.

GRAMOXONE
SUPER

+

Gesaprim
ó
MISIL

- Ideal para Barbecho Químico.
- Controla Soja Guacha y otras malezas tolerantes a Glifosato.
- Actúa rápido sobre las malezas, conservando mayor humedad en el suelo.

Para mayor información comuníquese al Centro de AgroSoluciones Syngenta:
0-800-444-4804 • agro.soluciones@syngenta.com • www.syngenta.com.ar

syngenta
Mejor agricultura, mejor futuro.

Consequences



ECOLOGICAL

- Deforestation
- Soil contamination
- Soil erosion
- Destruction of the water basin
- Loss of biodiversity and agro biodiversity

SOCIO-ECONOMICAL

- Expulsion of peasants
- Violence and corruption
- Increase of inequity
- Increase of poverty
- Concentration of landownership
- Poisoning of people
- Malnutrition
- Criminalization of peasants movement
- Loss of sovereignty, food, economical and territorial



Image © 2006 DigitalGlobe
© 2006 Europa Technologies
Image © 2006 TerraMetrics

© 2005 Google

24° 51' 46" 05 S 54° 25' 40" 29 W





B^o ITUZAINGO
ANEXO
Córdoba ARG.

- ▲ LEUCEMIA
- CANCER
- CA FALLECIDO
- PURPURA
- LUPUS
- TUMORES
- ANEMIA HEMOLÍTICA
- HEPATITIS AUTOINMUNE
- LIGHTIRIDISMO
- UPAS 28
- TRANSFORMADORES



CAMPO DE SOJA

CAMPO DE SOJA

CAMPO DE SOJA



Silvino Talavera,

Muerto por envenenamiento el 7 de enero de 2003 a causa de las fumigaciones con agrotóxico

Víctima de un modelo económico que desprecia la vida, y de la complicidad del gobierno y los empresarios locales con las transnacionales que detentan el poder económico en el mundo. Conamuri levanta la bandera de lucha contra este plan de muerte, para que ningún niño-niña viva amenazado/a en su propia patria.

¡Fuera los transgénicos de Paraguay!

¡¡Unidas y unidos triunfaremos!!











www.abc.com.py



www.abc.com.py

Militares custodian fincas para garantizar cultivos de soja

ABC 20 de noviembre 2014

FASSARDI, Guairá (Carlos Mariano Godoy, enviado especial). Militares del II Cuerpo custodian el cultivo de soja en los distritos de Fassardi, Gral. Goray, Paso Yobeli y parte de San Juan Nepomuceno. Ello trajo una relativa calma a varios días de conflictos entre sojeros y campesinos. El fiscal Pedro Alderete recorrió la zona y aseguró que los campesinos se habían replegado a sus respectivas comunidades, lo que permitió el cultivo de la soja.



Mientras los sojeros prosiguen los sembrados, los efectivos militares custodian una finca de la zona de Fassardi del Guairá.



U.S. military buildup in Paraguayan jungle causes alarm

By **BEN DANGL**
Latinamerica Press
Adital, Paraguay

When Donald Rumsfeld visited Paraguay in August, protesters greeted his entourage with chants such as, "Rumsfeld, you fascist; you are the terrorist!" as a military band welcomed him by playing the "Star Spangled Banner."

This is just one example of the anger that has raged in Paraguay over the U.S. military's presence in this landlocked country, amid mounting evi-

South America. Paraguayan and U.S. officials contend that much of their recent and forthcoming military collaborations will be based on health and humanitarian work.

"The government has not reached any agreement with the United States for the establishment of a U.S. military base" in Paraguay, reads an official statement signed by Paraguayan Foreign Minister Leila Rachid. The U.S. Embassy in Paraguay has also released statements officially denying plans to set up a military base in the country and stay for a lengthy period.



—Reuters/Rene Gonzalez

A member of a U.S. Army Reserve medical team, left, works with a Paraguayan peer performing a check-up on a child in the town of Pilar, Paraguay, Sept. 20.



